

Concept  
presentatie

Rindweg Groot-Ammers  
Haalbaarheidsstudie

Antea Group  
Understanding today.  
Improving tomorrow.

Molenlanden   
www.anteagroup.nl

Datum 25-06-2021

1

## Inhoud

- Aanleiding
- Oplossingsrichtingen
  - noord
  - zuid 80
  - zuid 60
- Doelbereik
- Effecten, kosten en haalbaarheid
- Reacties overheden
- Vervolg



2

## Aanleiding



- De dorpskern van Groot-Ammers ondervindt hinder van verkeer op de Voorstraat en Sluis
  - Deze wegen zijn niet toegerust op het verkeer dat er gebruik van maakt
  - Tussen de Lek en de N214 is er geen alternatieve oost-west route
  - Lokale maatregelen in Groot-Ammers lossen de hinder onvoldoende op
- Participatieproces 2019; advies van de werkgroep aan B&W over het onderzoeken van een randweg
- November 2019; opdracht gemeenteraad onderzoek haalbaarheid noordelijke en zuidelijke randweg om Groot-Ammers



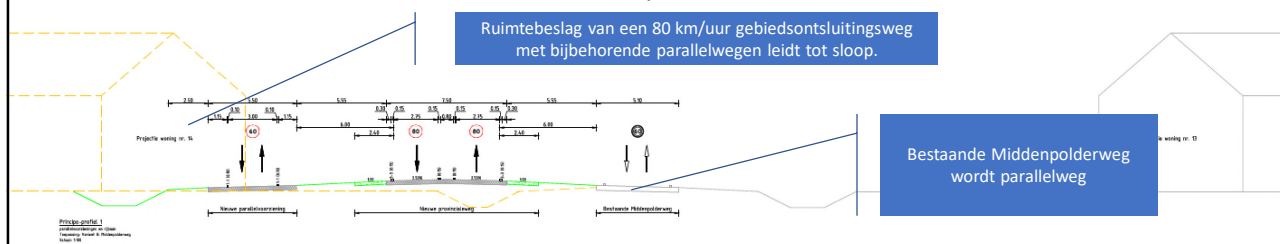
Understanding today.  
Improving tomorrow.

3

## Niet verder uitgewerkt



- 80 km/uur via tracé bestaande Middenpolderweg (Zuid 80)
  - Niet in te passen zonder slopen van boerderijen
- Tunnel/aquaduct onder de boezem (Zuid 60 & 80)
  - Duurder (ca 80 mln euro) en kan niet dienen als hoogwater evacuatieroute
- Hoge brug (Zuid 60 & 80)
  - Belemmering vanwege molenbiotop (max hoogte 1,9 m., nodig 4 - 6 m.)
  - Duurder (5 – 10 mln)
- Buitendijkse oplossingen (Noord)
  - Belemmeringen vanwege stroomvoerend deel van het rivierbed (BARRO)



5

## Kansrijk voor nader onderzoek



- Noord
  - 50 km/uur binnen bebouwde kom op de waterkerende dijk
- Zuid
  - Nieuwe 80 km/uur verbinding tussen N480 en N217
    - Ingericht volgens de eisen voor een GOW 80, zonder gemengd verkeer
    - Met lokaal parallelwegen voor lokale ontsluiting
  - Nieuwe 60 km/uur verbinding tussen Middenpolderweg en Essenweg
    - Gemengd verkeer
    - Vrijliggende fietspaden



Understanding today.  
Improving tomorrow.

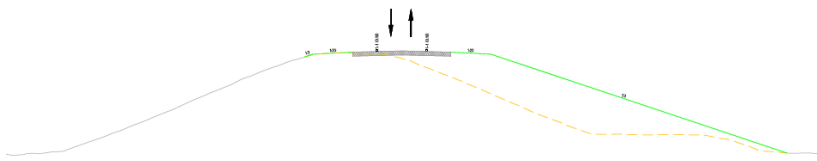


6

## Noord (op de dijk)

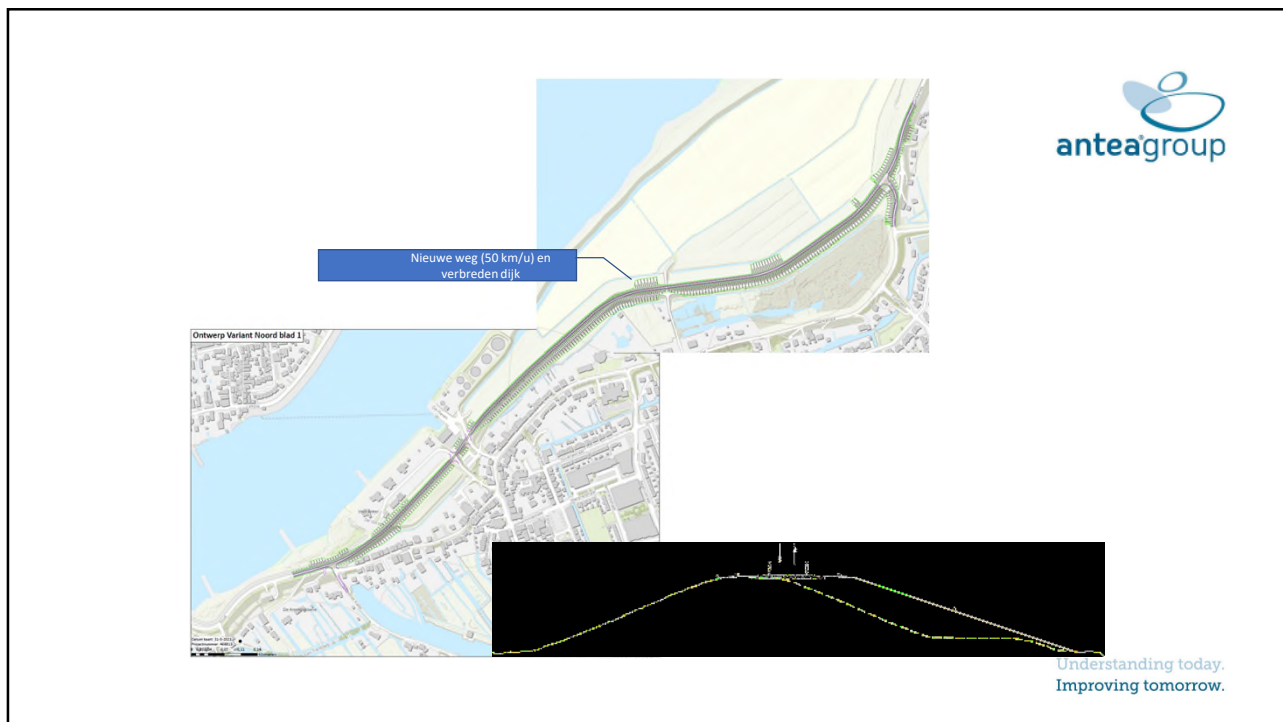


- Volgt de bestaande dijk
  - De dijk wordt hiervoor binnendijks verbreed
  - Sluit aan op Sluis en Gelkenes nabij de rand van de bebouwde kom
  - 50 km/uur
  - Gemengd verkeer
  - Kruist De Gorzen en De Haven
  - Functie en eisen aan waterkering als uitgangspunt



Understanding today.  
Improving tomorrow.

11



12

## Zuid 80



- **Uitgangspunt**
  - Eisen aan een gebiedsontsluitingsweg 80 km/uur
  - Geen gemengd verkeer
- **Een andere aanpak oost en west van de boezem**
  - Nieuw tracé ten westen van de boezem (impact verbreden Middenpolderweg met aan weerszijden bedrijven te groot)
  - Peppelweg (met éézijdig bedrijven) wordt parallelweg, met daarnaast de nieuwe 80-weg. Perceelontsluiting via nieuwe parallelweg. Oversteek met rotondes



Gebiedsontsluiting 80 km/uur

Peppelweg: Lokale ontsluiting, langzaam verkeer en fiets

Parallelvoorziening lokale perceelontsluiting

Behoud Buisleiding, bomen en watergang

Projectie woning

13





16

## Doelbereik ( $\Delta$ mvt/etmaal)

<p><b>Lokaal</b></p> <ul style="list-style-type: none"> <li>• Sluis             <ol style="list-style-type: none"> <li>1. Zuid 60 ( - 5.500)</li> <li>2. Noord ( - 4.800)</li> <li>3. Zuid 80 ( - 4.400)</li> </ol> </li> <li>• Voorstraat             <ol style="list-style-type: none"> <li>1. Noord ( - 3.700)</li> <li>2. Zuid 60 ( - 3.300)</li> <li>3. Zuid 80 ( - 2.700)</li> </ol> </li> </ul>	<p><b>Regionaal</b></p> <ul style="list-style-type: none"> <li>• N214             <ol style="list-style-type: none"> <li>1. Zuid 80 ( - 1.600)</li> <li>2. Zuid 60 ( - 700)</li> <li>3. Noord ( - 200)</li> </ol> </li> <li>• Ottoland             <ol style="list-style-type: none"> <li>1. Zuid 80 ( - 200)</li> <li>2. Zuid 60 (0)</li> <li>3. Noord (0)</li> </ol> </li> <li>• Molenaarsgraaf             <ol style="list-style-type: none"> <li>1. Zuid 80 ( - 200)</li> <li>2. Zuid 60 ( - 200)</li> <li>3. Noord (0)</li> </ol> </li> </ul>	
--	--	--

Molenlanden

17

## Noord



### Groot doelbereik Voorstraat – Sluis

#### Bijkomende voordelen/kansen

- ✓ Vrachtverkeer en transport gevaarlijke stoffen (bestemming De Haven & LPG-tankstation) uit kern Groot-Amers
- ✓ Enige verbetering hulpdiensten (lokaal)

Investering circa € 8,5 mln (excl. btw)

Kapitaallast/jaar circa € 0,33 mln

#### Aandachtspunten

- Aanpassen waterkering Lek (technisch/procedure)
- Verandering geluidbelasting Voorstraat- Sluis (verschuiving geluid naar achterzijde woningen Sluis en bij De Gorzen, mitigatieopgave)
- Inpassing bij woningen Sluis 42 – 46
- MER-beoordelingsplicht vervolgprocedure vanwege aanpassen van de waterkering



Understanding today.  
Improving tomorrow.

18

## Zuid 60



### Groot doelbereik Voorstraat – Sluis

#### Bijkomende voordelen/kansen

- ✓ Nieuwe oost-west fietsverbinding over de Ammersche Boezem
- ✓ Kans voor verplaatsen LPG-station aan de nieuwe route
  - Noot: diverse belemmeringen vanuit o.a. landschap, natuur en cultuurhistorie
- ✓ Enige verbetering evacuatie-route en hulpdiensten in de regio

Investering circa € 17,5 mln (excl. btw)

Kapitaallast/jaar circa € 0,34 mln

#### Aandachtspunten

- Doorsnijden molenbiotoop (Rijksmonumentale molens)
- Doorsnijden stiltegebied, met toename geluid
- Doorsnijden weidevogelgebied (compensatieopgave)
- Doorsnijden landschappelijk waarden
- Doorsnijden dwarsloten en extra verharding (compensatieopgave)
- Bediende brug
- Geen oplossing voor vervoer gevaarlijke stoffen en bestemmings-vrachtverkeer Groot-Amers
- Verandering geluidbelasting Middenpolderweg/ Peppelweg (mitigatieopgave)
- Grondvererving weg en fietspaden



Understanding today.  
Improving tomorrow.

19

## Zuid 80



### Groot doelbereik Voorstraat – Sluis

#### Bijkomende voordelen/kansen

- ✓ Nieuwe oost-west fietsverbinding over de Ammersche Boezem
- ✓ Kans als regionale N-weg (oost -west)
- ✓ Kans voor verplaatsen LPG-station aan de nieuwe route
  - Noot: diverse belemmeringen vanuit o.a. landschap, natuur en cultuurhistorie
- ✓ Enige verbetering evacuatie-route en hulpdiensten in de regio

Investering circa € 46 mln (excl. btw)

Kapitaallast/jaar circa € 0,91 mln



#### Aandachtspunten

- Doorsnijden molenbiotoop (Rijksmonumentale molens)
- Omvangrijk doorsnijden stiltegebied, met geluidtoenamen
- Omvangrijk doorsnijden weidevogelgebied (compensatieopgave)
- Omvangrijk doorsnijden landschappelijk waarden
- Omvangrijk doorsnijden dwarsloten en extra verharding (compensatieopgave)
- Bediende brug
- Verkeersaantrekkende werking
- Geen oplossing vervoer gevaarlijke stoffen en bestemmingsvrachtverkeer
- Verandering geluidbelasting Peppelweg (mitigatieopgave)
- Omrijden routes Ammerse kade en Molenkade (snel en langzaam verkeer)
- Omrijden landbouwverkeer/ bedrijfsvoering agrarische bedrijven Peppelweg
- Stikstofdepositie Natura 2000-gebied
- Grondverwerving weg en parallelwegen
- MER-plicht 'aanleg van een nieuwe autoweg'

Understanding today.  
Improving tomorrow.

20

## Samengevat



	Noord	Zuid 60	Zuid 80
<b>Doelbereik</b> (verkeers(veiligheid) en leefomgeving Groot-Ammers)	++	++	++
<b>Overige effecten leefomgeving</b> (Nieuwe hinder geluid/ stiltegebied)	-	-	-
<b>Grondverwerving</b> (aankoop percelen/ nabijheid woningen)	0/-	-	-
<b>Veiligheidsaspecten</b> (transport gevaarlijke stoffen/ evacuatie-route/ hulpdiensten)	+	0/+	0/+
<b>Water en bodem</b> (zetting, wateropgave, stroomvoerend rivierbed)	0/-	-	-
<b>Landschap en cultuurhistorie</b> (monumenten/ molenbiotoop/ landschap)	0	- / --	--
<b>Natuur</b> (Natura 2000, NNN, soorten en weidevogelgebied)	0	- / --	--
<b>Kosten</b> (indicatie investeringskosten in euro's, excl btw.)	8,5 mln	17,5 mln	46 mln

Een beoordeling '- -' duidt op strijdigheid met het vigerend beleidskader. Haalbaarheid vervolprocedure is (zeer) onzeker.

Understanding today.  
Improving tomorrow.



21

## Reacties van de partners



- Rijkswaterstaat
  - *Aanpassing waterkering in Noord, beperkt in stroomvoerend rivierbed, vergunbaar*
- Waterschap
  - *Vraagt aandacht voor o.a. waterkeringen, watercompensatie en uitwerking weg bij de nadere uitwerking*
  - *Zuid 60 valt in de categorie wegen die onder beheer vallen van het waterschap*
  - *Vooralsnog geen bereidheid te investeren*
  - *Geen relevante meekoppelkansen/financiering voor Noord*
- Provincie
  - *Studie geeft realistisch beeld van ontwerp en kosten van Zuid 80*
  - *Verkeersintensiteit te laag voor een 80-weg*
  - *Cultuurhistorie en ruimtelijke kwaliteit zijn een zorg*
  - *Ziet in het vervolg slechts een beperkte rol voor zichzelf*
  - *Er kan niet worden uitgegaan van een financiële bijdrage van de provincie*

Understanding today.  
Improving tomorrow.

22

## Vervolg; naar een oplossing



- **Inspraak haalbaarheidsstudie**
- **Raadbesluit (voorzien november 2021)**
- **Vervolgprocedure voorkeursoplossing**
  - **Bestemmingsplan/omgevingsplan**
    - M.e.r.-beoordeling bij Noord,
    - M.e.r bij Zuid 80
    - Projectplan waterwet bij Noord



Understanding today.  
Improving tomorrow.

23

Molenlanden 


  
anteagroup


## Inspraakronde in het besluitvormingsproces randweg Groot-Ammers

- Om bij besluitvorming de reacties van belanghebbenden mee te wegen, wordt voorgesteld om een inspraakronde te houden.
- Alle bewoners van Groot-Ammers en belangengroepen worden uitgenodigd om hun reactie kenbaar te maken.



24

Molenlanden 

  
anteagroup

## Inspraakronde in het besluitvormingsproces randweg Groot-Ammers

- In september 2021 wordt de haalbaarheidsstudie en onderzoeken op de website geplaatst en belanghebbenden verzocht om reactie.
- Belanghebbenden kunnen – tijdens bijeenkomsten – vragen stellen en een toelichting verkrijgen.
- De ingekomen reactie worden in een reactienota opgenomen en bij de raadsstukken gevoegd.

25